

EN SANTIAGO CENTRO,  
EL DEPTO. PERFECTO PARA SER FELIZ

EDIFICIO

ZEN

ZENTENO 840

**TIERRA**  **NDINA**  
CONSTRUYENDO FELICIDAD

MÁS *Vida,*

MÁS *Energía,*

MÁS *Entretención,*

Disfruta un proyecto único y diferente, ubicado en un sector pluricultural e hiperconectado, lleno de vida, arte, comercio y gastronomía; en un edificio súper equipado, con espacios y **ambientes energizados con Feng Shui** para maximizar tu satisfacción, bienestar y calidad de vida.

DEJA DE LADO EL ESTRÉS

# ¿QUÉ ES EL *Feng Shui* Y CUÁL ES SU OBJETIVO?

## SABIDURÍA ANCESTRAL

**El Feng Shui** es una ciencia de origen chino con más de 5,000 años de antigüedad. Su objetivo es equilibrar a través del **correcto uso de la energía a las personas, espacios y cosas** para vivir en armonía y hacernos prosperar.

## ¿QUÉ SIGNIFICA Y POR QUÉ NOS AYUDA?

Feng Shui significa Viento y Agua, las dos fuerzas principales de la naturaleza, es una ciencia multidisciplinaria aplicable en áreas como la arquitectura, diseño, geografía, astrología, electromagnetismo, meteorología, filosofía, y más. Busca que estas dos fuerzas **estén en armonía** y de esta manera nos ayuda a incrementar sus efectos positivos y minimizar los negativos.

## ¿CÓMO SE LOGRA?

Se analiza y se interpreta la energía a través de diferentes métodos que luego se traducen en un **'Mapa Energético'** del sitio, que es como **El alma de la casa**. Una vez aplicado adecuadamente nos ayuda a equilibrar la energía que fluye en el ambiente para mejorar nuestra vida emocional, familiar, profesional, etc.

# EL ESPACIO PERFECTO PARA UNA VIDA CON MÁS *Energía*



## EDIFICIO ZEN Y SU ENERGÍA

Inspirado en la milenaria práctica del Feng Shui, edificio Zen busca equilibrar a través de sus espacios el correcto uso de la energía para vivir en armonía y hacer crecer a su comunidad. Conecta con un proyecto que fluye con tu energía, con una propuesta diferente en un sector pluricultural hiperconectado y lleno de vida.





# UN BARRIO LLENO DE *Vida,* EN UN ENTORNO CON TODO

En pleno corazón de Santiago con una conectividad superior, cercano a la estación de **Metro Parque Almagro**, una amplísima oferta comercial, gastronómica y cultural, con espectáculos en los teatros Caupolicán y Cariola. Colegios de tradición y universidades completan un barrio que contagia vida urbana.



- Universidad Central



- Juegos Diana



- Tottus



- Teatro Caupolicán



- Parque Almagro  
- Paseo Bulnes



- Iglesia Los Sacramentinos





# UN PROYECTO EN *Armonía*

Y CON LA ESCALA QUE BUSCAS

TORRE DE 7 PISOS CON  
**SOLO 55 DEPTOS**

**Zen** es un concepto inmobiliario que está en armonía con lo que buscas, una conexión total con el entorno, un espíritu urbano para tener todo solo a pasos y estar enlazado en minutos con el resto de la ciudad, todo desde un proyecto a escala humana para vivir feliz en comunidad, maximizar tu satisfacción, bienestar y calidad de vida.

EDIFICIO  
**ZEN**  
ZENTENO 840

# EDIFICIO ZEN TIENE LA MEJOR SEGURIDAD, TECNOLOGÍA Y AHORRO DE GASTOS COMUNES

Les presentamos nuestra colaboración  
con Cleverty

Como funciona?

A través del **enlace y conexión** entre el **software**,  
la **app** y sus **dispositivos de vigilancia y control**,  
administradores y residentes tienen disponible en  
la palma de su mano el poder de **controlar lo que  
pasa** en su edificio o condominio en tiempo real.

The image displays a comprehensive smart building ecosystem. At the top left is a white dome security camera with the Cleverty logo. In the center is a large monitor showing an administrative dashboard with a sidebar menu and a main table of user access logs. Below the monitor is a white kiosk with a large screen showing a resident's profile and service options. To the right is a smartphone displaying a QR code and a PIN entry screen. At the bottom right is a black smart door lock with a keypad and a camera lens.

Nombre	Apellido	Ingreso	Salida	Depto
María José	Muñoz Zegers	29/04/2022 - 16:44	29/04/2022 - 23:08	201
Cristián	Rodríguez Roi	26/04/2022 - 13:24	26/04/2022 - 20:23	603
Helena	Prado Munita	22/04/2022 - 22:44	22/04/2022 - 23:03	201
Alejandra	Díaz Díaz	22/04/2022 - 21:47	22/04/2022 - 00:24	504
Eugenia	Sánchez Villa	21/04/2022 - 11:54	21/04/2022 - 15:33	210
Rodrigo	Del Sante	19/04/2022 - 22:41	20/04/2022 - 07:56	310
María Pilar	Walker Castro	19/04/2022 - 20:09	19/04/2022 - 23:17:41	

**Panel de admin.**

- Accesibilidad
- Administración
- Registro de ingreso
- Propietarios
- Visitas
- Delivery
- Mantención

**Residentes:** Citófono, Delivery, Clave / QR, Mantenición

Av Príncipe de Gales 6681  
Santiago RM  
+569 3421 2259

Contraseña  
6975  
Válido hasta: may 02, 11:41 p. m.

# UN LUGAR ÚNICO EN SU *Casa*

DONDE CADA DETALLE CUENTA

La fachada de nuestro edificio ha sido pintada con una vibrante obra realizada por el destacado artista nacional **@LaMolisha**. Esta no solo añade un toque de impresionante distinción a Zen, sino que también refleja la creatividad en cada uno de sus detalles.

¡Te invitamos a venir y admirar esta expresión artística que transforma nuestra fachada en algo realmente especial!



ESPACIOS CON *Estilo,*  
PARA UN BIENESTAR  
SUPERIOR



VANGUARDIA INMEDIATA EN TU ENTORNO

PISCINA

Un mix de espacios pensados en una comunidad que entiende que el esparcimiento, la entretención y facilitar el día a día son esenciales para una vida sana y en equilibrio, con áreas que interpretan el ritmo de vida de hoy.



## ESPACIOS ZEN

- Cowork
- Piscina
- Quincho
- Bicileteros
- Local Comercial
- Sala Multiuso

TE PRESENTAMOS

TU HOGAR  
Y TU NUEVA

*Vida*





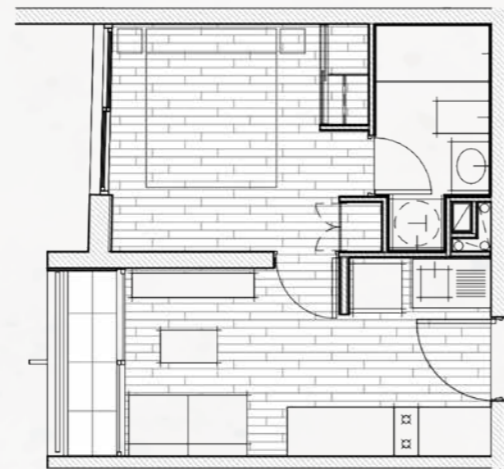
DEPTOS.  
1 · 2 DORMS.

Departamentos con la firma de inmobiliaria **Tierra Andina** con una distribución inteligente y detalles de calidad.



CONOCE NUESTROS PROGRAMAS PENSADOS EN DIVERSAS NECESIDADES PARA ESTE MOMENTO DE TU VIDA.

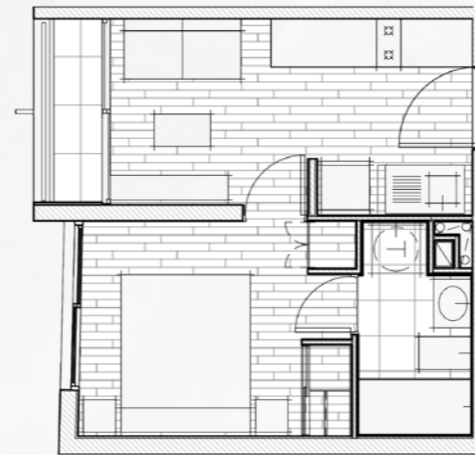
DEPTOS.  
**1 DORM.**



DEPTO.  
**1D+1B**  
D9

ORIENTACIÓN: P  
SUP. ÚTIL 26,6m<sup>2</sup>  
SUP. TERRAZA 1,9m<sup>2</sup>

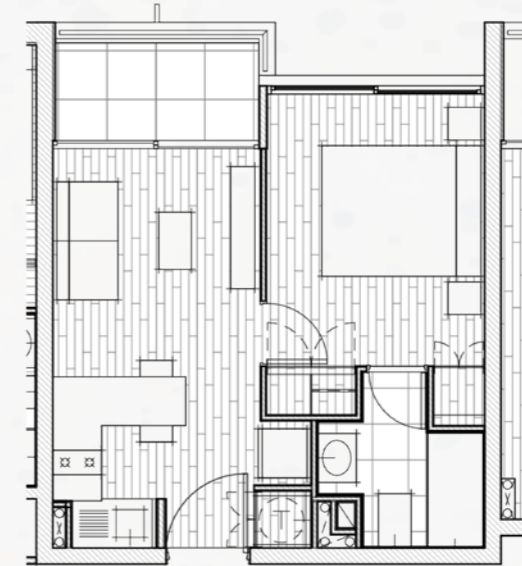
SUP. TOTAL 28,5m<sup>2</sup>



DEPTO.  
**1D+1B**  
D10

ORIENTACIÓN: P  
SUP. ÚTIL 27,0m<sup>2</sup>  
SUP. TERRAZA 1,9m<sup>2</sup>

SUP. TOTAL 28,9m<sup>2</sup>



DEPTO.  
**1D+1B**  
D2

ORIENTACIÓN: N  
SUP. ÚTIL 30,3m<sup>2</sup>  
SUP. TERRAZA 3,7m<sup>2</sup>

SUP. TOTAL 34,0m<sup>2</sup>

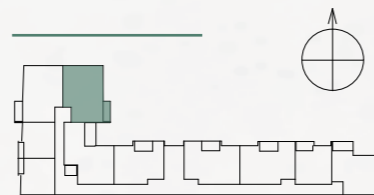


DEPTOS.  
**2 DORMS.**



DEPTO.  
**2D+2B**  
B7

ORIENTACIÓN: O  
SUP. ÚTIL 48,4m<sup>2</sup>  
SUP. TERRAZA 3,6m<sup>2</sup>  
SUP. TOTAL 52,0m<sup>2</sup>



DEPTO.  
**2D+1B**  
C1

ORIENTACIÓN: O  
SUP. ÚTIL 44,6m<sup>2</sup>  
SUP. TERRAZA 4,5m<sup>2</sup>  
SUP. TOTAL 49,1m<sup>2</sup>

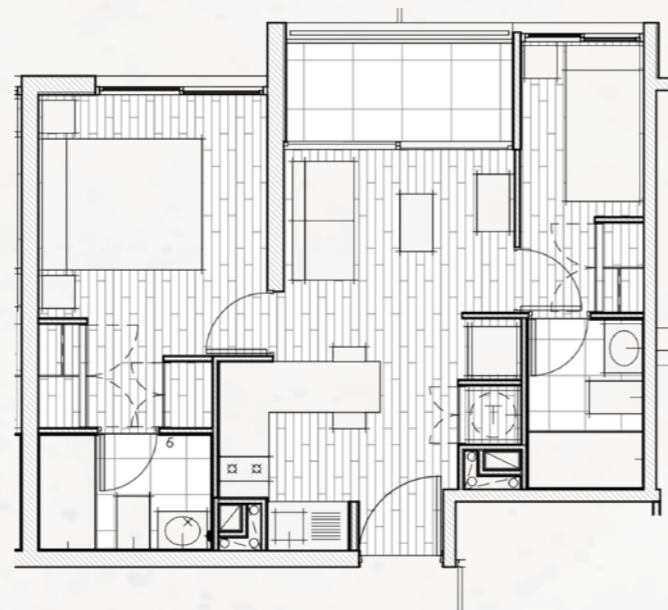


DEPTO.  
**2D+2B**  
B8

ORIENTACIÓN: P  
SUP. ÚTIL 49,3m<sup>2</sup>  
SUP. TERRAZA 3,6m<sup>2</sup>  
SUP. TOTAL 52,9m<sup>2</sup>

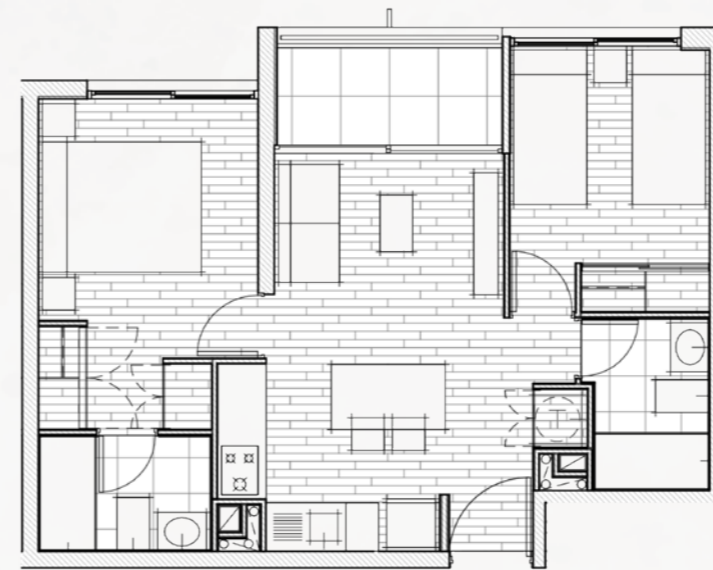
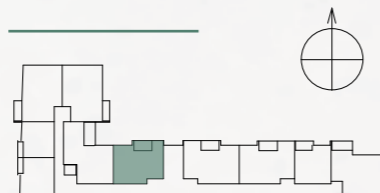


DEPTOS.  
**2 DORMS.**



DEPTO.  
**2D+2B**  
B5

ORIENTACIÓN:	N
SUP. ÚTIL	41,2m <sup>2</sup>
SUP. TERRAZA	4,0m <sup>2</sup>
SUP. TOTAL	45,2m <sup>2</sup>



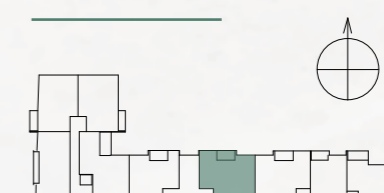
DEPTO.  
**2D+2B**  
B3

ORIENTACIÓN:	N
SUP. ÚTIL	47,3m <sup>2</sup>
SUP. TERRAZA	4,0m <sup>2</sup>
SUP. TOTAL	51,3m <sup>2</sup>

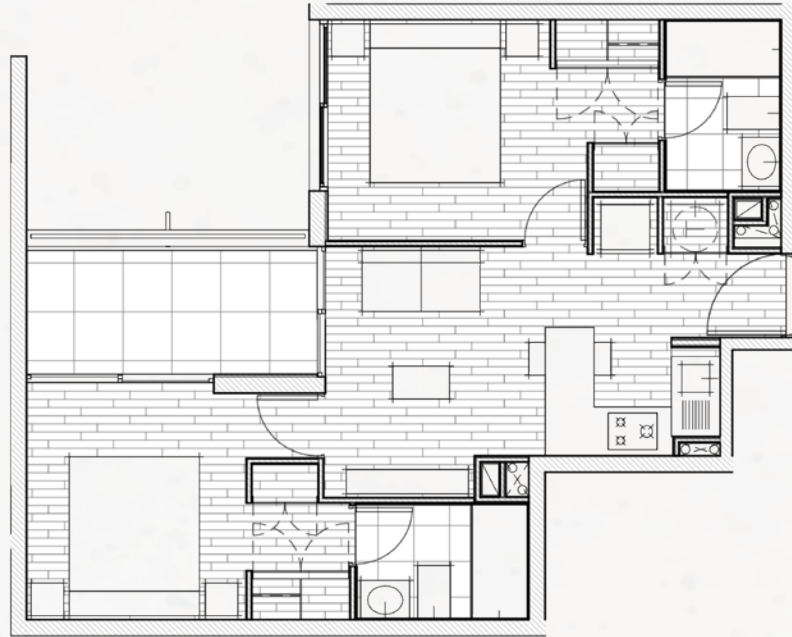


DEPTO.  
**2D+2B**  
B4

ORIENTACIÓN:	N
SUP. ÚTIL	47,1m <sup>2</sup>
SUP. TERRAZA	4,0m <sup>2</sup>
SUP. TOTAL	51,1m <sup>2</sup>



DEPTOS.  
**2 DORMS.**

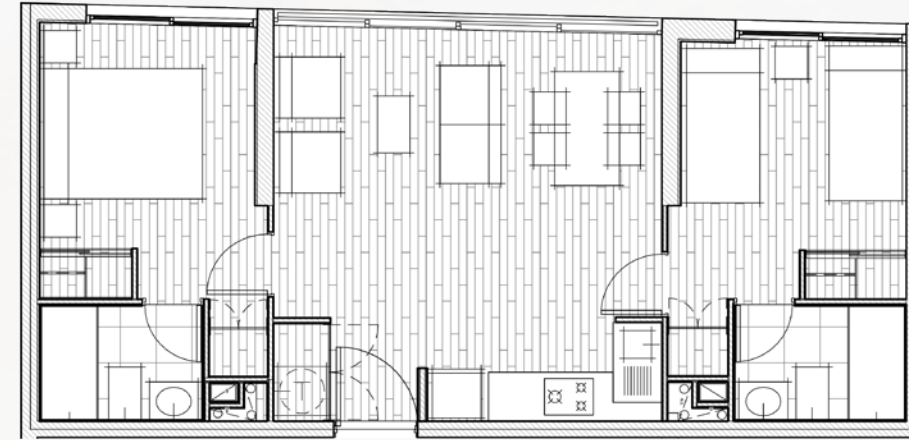
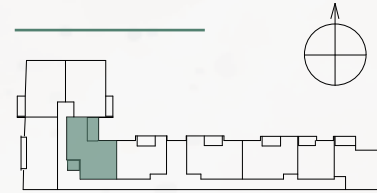


DEPTO.  
**2D+2B**

B6

ORIENTACIÓN: NO  
SUP. ÚTIL 48,0m<sup>2</sup>  
SUP. TERRAZA 6,2m<sup>2</sup>

SUP. TOTAL 54,2m<sup>2</sup>

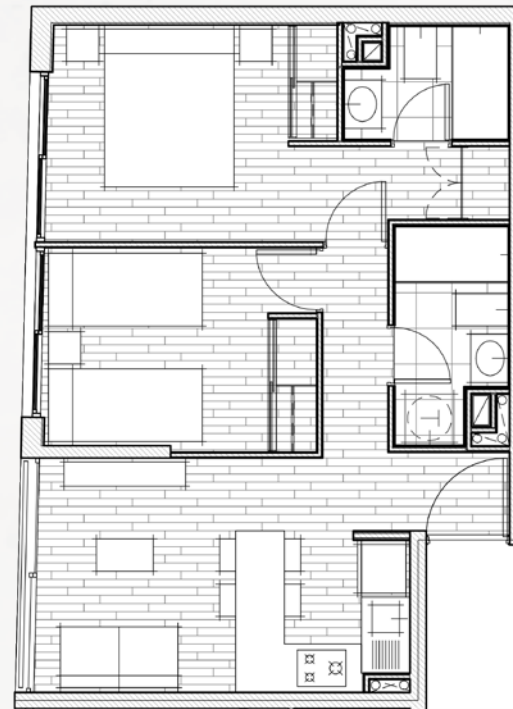
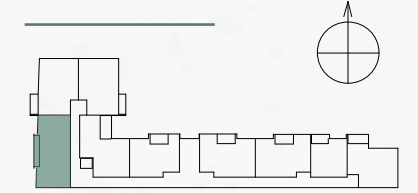


DEPTO.  
**2D+2B**

B11

ORIENTACIÓN: P  
SUP. ÚTIL 55,4m<sup>2</sup>  
SUP. TERRAZA -

SUP. TOTAL 55,4m<sup>2</sup>

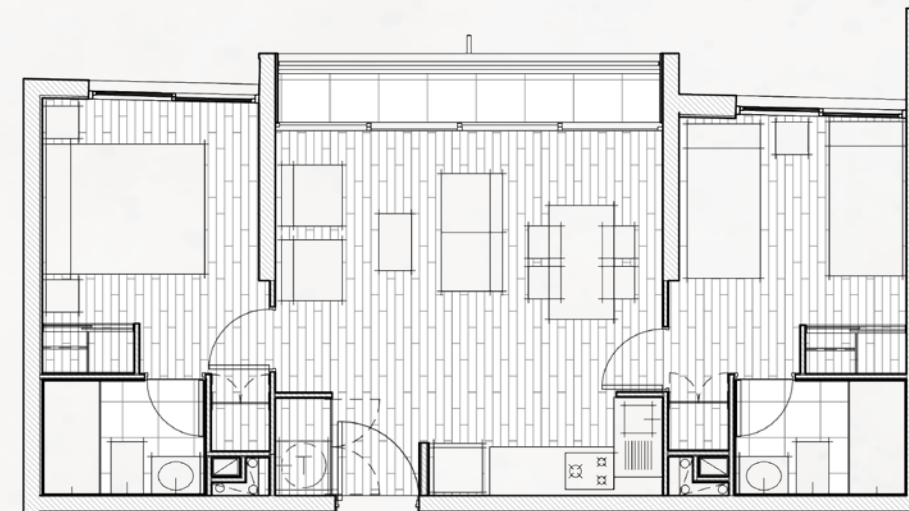


DEPTO.  
**2D+2B**

B10

ORIENTACIÓN: P  
SUP. ÚTIL 49,3m<sup>2</sup>  
SUP. TERRAZA -

SUP. TOTAL 49,3m<sup>2</sup>

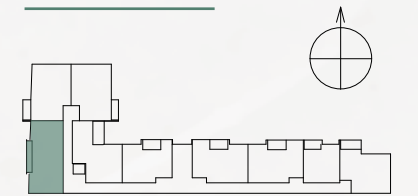


DEPTO.  
**2D+2B**

B9

ORIENTACIÓN: P  
SUP. ÚTIL 53,7m<sup>2</sup>  
SUP. TERRAZA 4,0m<sup>2</sup>

SUP. TOTAL 57,7m<sup>2</sup>



*Somos*

**TIERRA ANDINA**

CONSTRUYENDO FELICIDAD


Somos **Tierra Andina** y estamos construyendo felicidad; Liderando con una nueva actitud, donde lo que podemos hacer bien, lo hacemos mejor, donde el bienestar de las personas también es parte del éxito y donde cultivar experiencias satisfactorias le da valor a nuestro trabajo.

PORQUE CONSTRUIR BUENAS RELACIONES ES PARTE DE NUESTRA IDENTIDAD

EDIFICIO  
**ZEN**  
ZENTENO 840

[www.edificiozen.cl](http://www.edificiozen.cl)

 +569 6629 4458  [zen@tierraandina.cl](mailto:zen@tierraandina.cl)

 Zenteno 840, Santiago Centro

---

**TIERRA ANDINA**  
CONSTRUYENDO FELICIDAD

**ATLAS**

---

Se informa que en virtud a lo dispuesto en la ley N° 19.472, que los textos, planos e imágenes contenidas en la presente pieza fueron elaborados con fines ilustrativos, todas las dimensiones son aproximadas, no constituyendo necesariamente una representación exacta de la realidad. Su único objetivo es mostrar una caracterización general del proyecto y no cada uno de sus detalles.